

LOGISTICKÝ, OBCHODNĚ-PRŮMYSLOVÝ AREÁL

# PŘÍSTAV SMÍCHOV

STRAKONICKÁ 3212/4a, PRAHA 5

**NABÍDKA PRONÁJMU KOMERČNÍCH PROSTOR**

Předmětem pronájmu jsou **komerční prostory v obchodně průmyslové zóně v Praze 5**, v blízkosti metra Smíchovské nádraží.

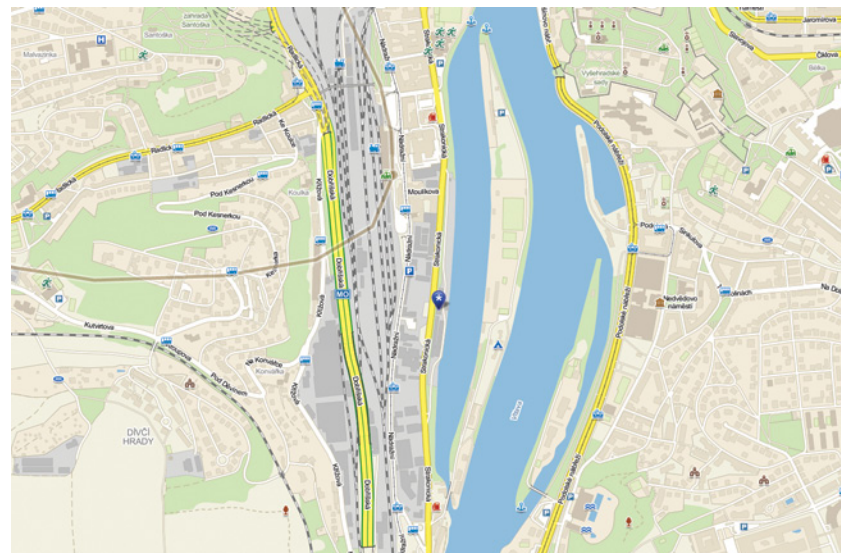
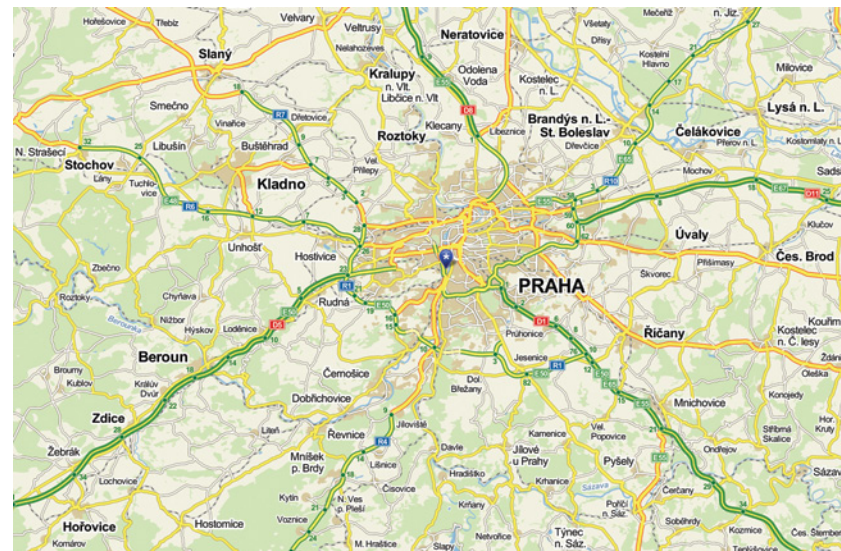
V areálu se nachází **široké spektrum komerčních prostor a ploch k pronájmu, od manipulačních, přes skladovací / výrobní objekty, určené pro lehkou výrobu, s potřebným administrativním a ubytovacím zázemím daných provozů.**

**Areál má výbornou dopravní obslužnost**, je situován pod ul. Strakonická, s přímým napojením jak ve směru jízdy do, tak i z centra.

Pro nájemce je **k dispozici přes 1.000 m<sup>2</sup> volných nebytových prostor a více jak 2.000 m<sup>2</sup> manipulačních a parkovacích prostor** na volné ploše.

Areál je celý oplocený, hlídáný s 24hod. fyzickou ostrahou bezpečnostní agenturou.

**Adresa objektu: Strakonická 3212/4a, 150 00 Praha 5-Smíchov.**



## POPIS / FOTODOKUMENTACE - OBJEKT H3 - 582 m<sup>2</sup>

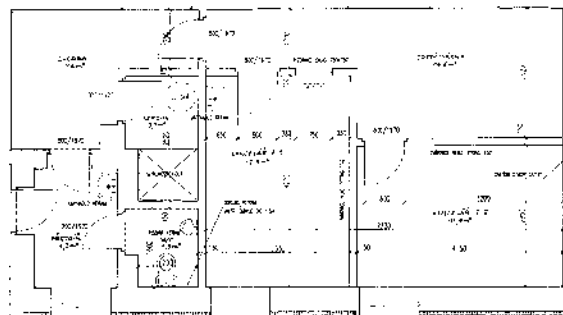
Jednopodlažní nepodsklepená budova o celkové výměře 582 m<sup>2</sup>. Dispozičně rozdělená na administrativně- sociální zázemí o výměře 50 m<sup>2</sup> a skladovací / provozně-výrobní prostory o výměře 427 m<sup>2</sup>, které se dají podle potřeby dále dispozičně dělit až na samostatné jednotky o minimální výměře 75 m<sup>2</sup>.

Do výměry objektu je dále zahrnuta otevřená, přístupová skladovací kóje o ploše 49 m<sup>2</sup> a samostatné, oddělené prostory o výměře 56 m<sup>2</sup>, s vlastním sociálním zařízením a kuchyňkou, využívané v minulosti jako služební byt nebo administrativní zázemí provozů.

### H3 - OBJEKT SKLADOVÝCH PŘÍSTŘEŠKŮ - SCHÉMA



### H3 - ADMINISTRATIVNÍ ZÁZEMÍ



SKLADY:



ADMINISTRATIVNÍ ZÁZEMÍ:

